



식물계통분류학연구실

PLANT SYSTEMATICS LABORATORY
Department of Biological Science and Biochemistry, Hannam University, Daejeon 34504



연구실 소개

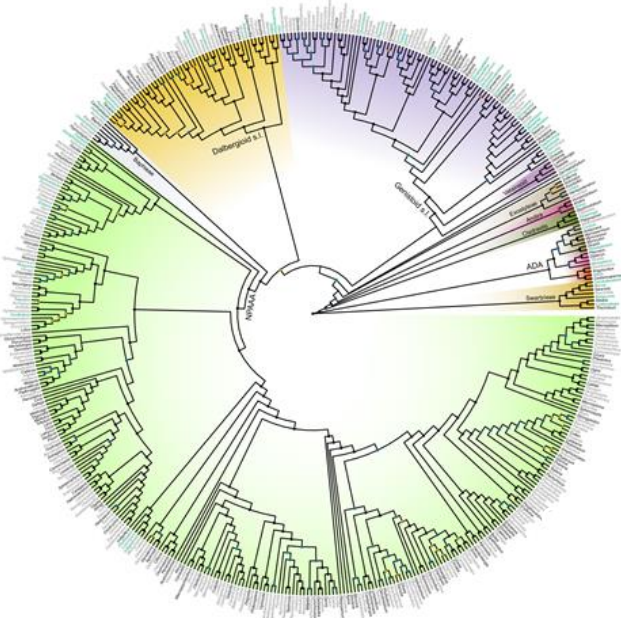
식물계통분류학은 식물을 분류하고 그들의 계통 발생 역사를 연구하는 학문입니다. 약 40만 종의 육상식물 중, 우리 연구실은 경제적, 생태적으로 중요한 콩과 식물을 주요 연구 대상으로 삼고 있습니다. 우리는 식물의 형태학적, 생태학적, 분자생물학적 자료를 종합하여 안정적인 분류 체계를 마련하고, 식물의 진화 역사를 추론하는 데 주력하고 있습니다. 이 과정을 통해 우리 학생들은 고전적인 분류학적 지식과 현대적 기술 모두에 능숙한 전문가로 성장하고 있습니다.

연구실 구성원

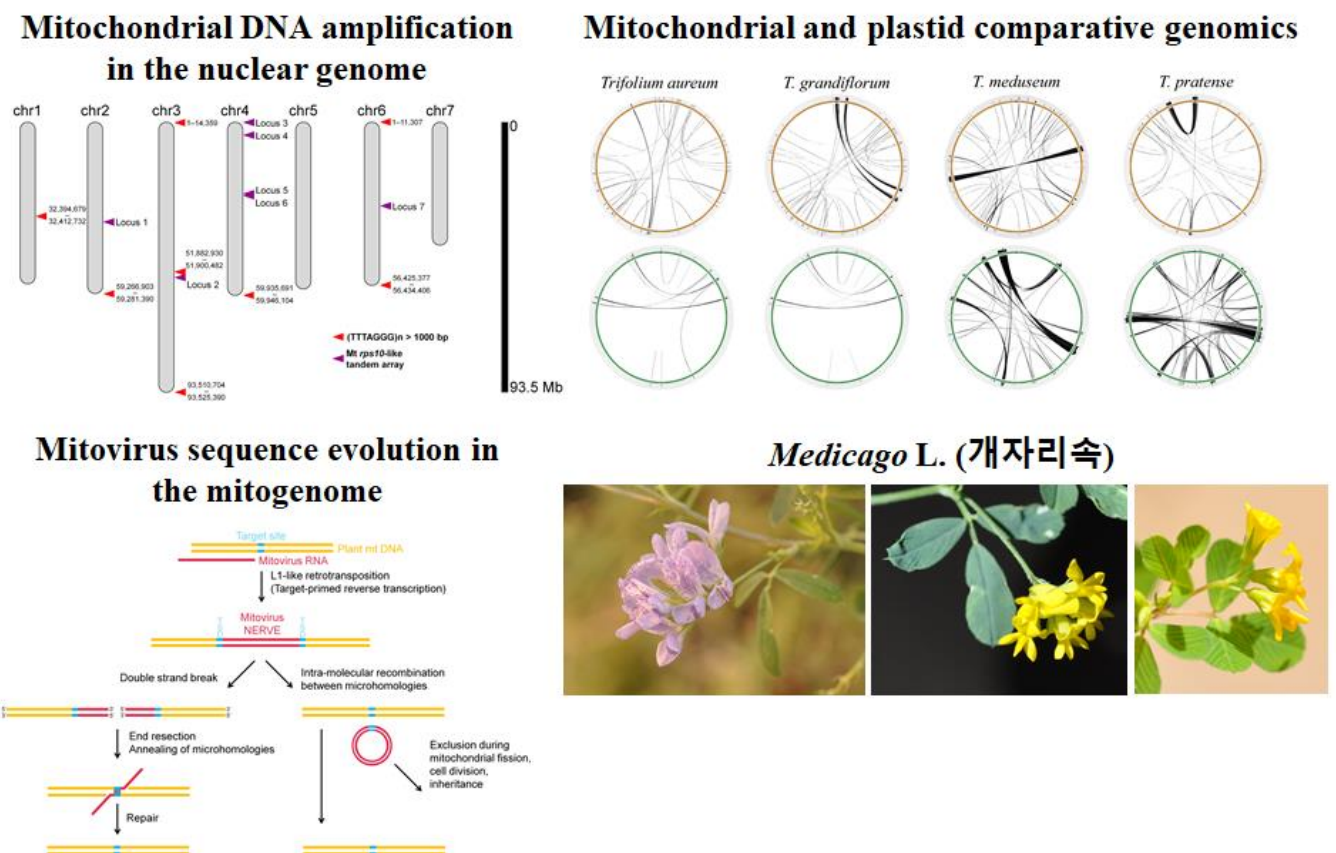
연구책임자	박사과정	석사과정
최인수	변혜주	김수장

주요 연구 실적

PHYLOGENOMICS OF PAPILIONOID LEGUMES

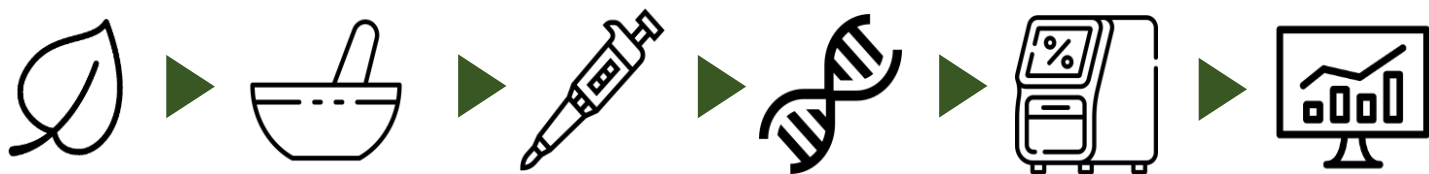


EVOLUTIONARY GENOMICS



- Born in the mitochondrion and raised in the nucleus: Evolution of a novel tandem repeat family in *Medicago polymorpha* (Fabaceae). *The Plant Journal*, 110, 389-406, Apr. 2022
- Highly resolved papilionoid legume phylogeny based on plastid phylogenomics. *Frontiers in Plant Science*, 13, 823190, Feb. 2022.
- In and out: Evolution of viral sequences in the mitochondrial genomes of legumes (Fabaceae). *Molecular Phylogenetics and Evolution*, 163, 107236., Oct. 2021.
- Caught in the act: Variation in plastid genome inverted repeat expansion within and between populations of *Medicago minima*. *Ecology and Evolution*, 10, 12129-12137, Sep. 2020

주요 연구 진행과정



현재 진행중인 연구과제

- 2023 특성조사요령(TG) 제정을 위한 위탁사업
- 2023 도시숲 외래식물 현황조사 용역
- 2023 생물자원관 소재은행 천연물은행 운영

연락처

- 연구 책임자: 최인수 (86ischoi@hnu.kr)
- 연구실: 720160호
- 연구실 전화번호: 042-629-8774